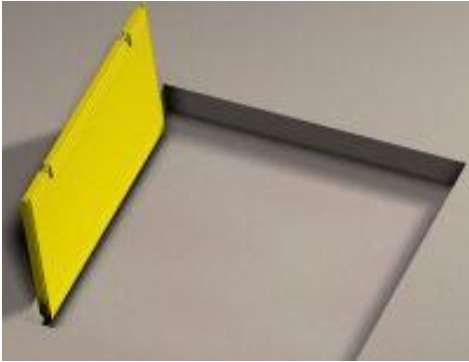
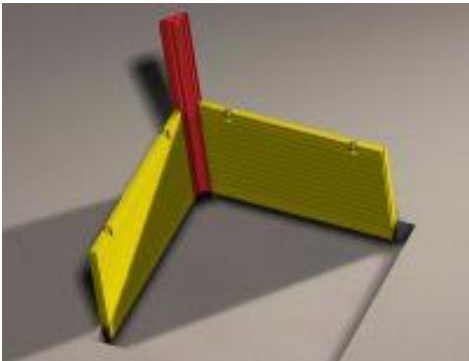


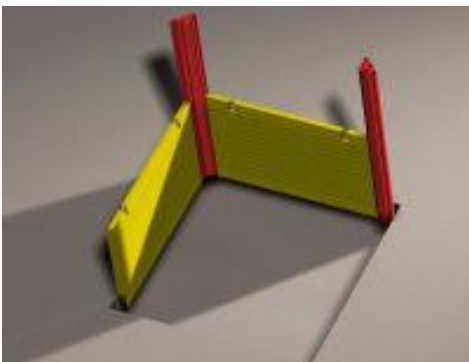
2.4-3.7m Korkean pumppaamotuennan kasausohje



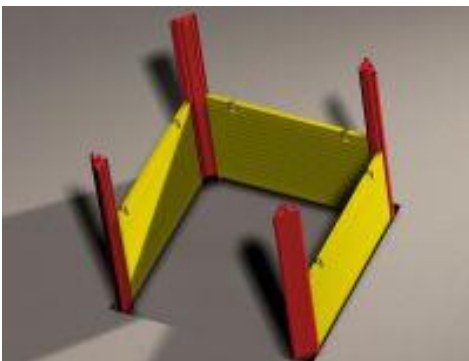
Aloitetaan kaivamalla alkukaivanto, joka on sivumitaltaan 30cm pidempi, kuin käytettävän tukilevyn pituus. Sopiva syvyys n. 1,5m - 2,0m. Tukilevy asetetaan kaivantoon, jolloin levyn tulee olla pystyssä ja ylälinjan vaakatasossa.



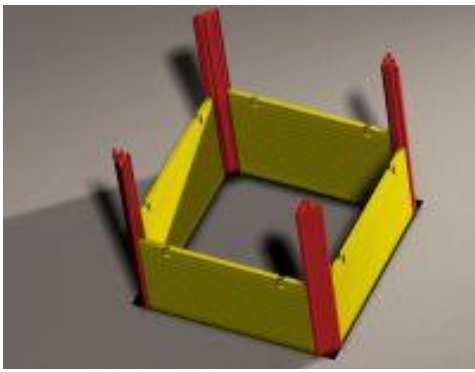
Levyt asetetaan kiilakärki kaivuun puolelle, levyn suoran pinnan tullessa maata vasten. Kulmakiskot asetetaan levyn molempiin päihin siten, että kulmakappale on 90 asteen kulmassa levyyn nähden.



Asetetaan seuraava tukilevy kulmakiskoon. Tukilevy 90 asteen kulmassa edelliseen levyyn nähden.

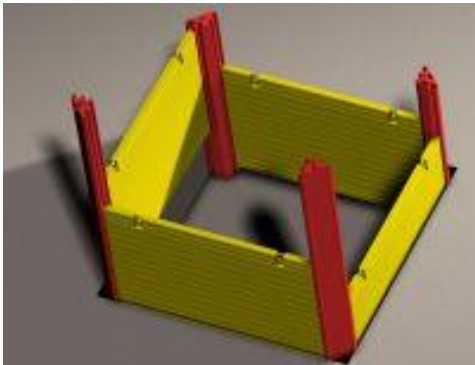


Lisätään jälleen kulmakisko ja seuraava levy, jälleen 90 asteen kulmassa edelliseen nähden. Mitataan vastakkaisien levyjen molempien päiden etäisyys toisiinsa nähden samaksi. Asetetaan viimeiset kulmakiskot.

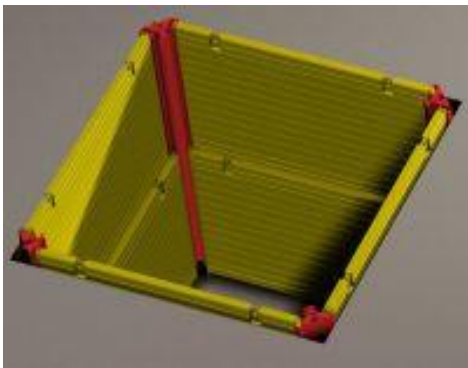


Laatikko suljetaan asentamalla viimeinen tukilevy kulmakappaleiden uriin.

Laatikon sulkemisen jälkeen jatketaan kaivuuta haluttuun syvyyteen. Tukilevyjä ja kulmakiskoja painetaan alaspäin kaivuun edistymisen mukaan.



3,7 – 4,0 m korkeiden pumppaamotuentojen ylälevyt asetetaan suoraan pohjalevyjen päälle. 4,8 m syvyyteen vaadittavaa kaksoiskulmakiskojärjestelmää käytettäessä, ylälevyt puolestaan asetetaan sisempiin uriin. Tarvittaessa levyt kiinnitetään toisiinsa kiinnityspulteilla.



Pumppaamotuennan purku:

Kun pumppaamo on asennettu ja esitäyttö n. 1,0m on tehty, nostetaan tukilevyjä haluttuun tasoon, , jonka jälkeen maatäyttöä ja tukilevyjen nostoa jatketaan vuorotellen. Viimeisenä vedetään kulmakiskot pois ja täytetään niiden asennuskuopat.

www.tukiainengroup.fi

Niko Tukiainen p. 050-5922797 niko.tukiainen@tukiainengroup.fi
Anne Lind p. 040-7376579 anne.lind@tukiainengroup.fi